

# 生活介護 定員20名

次のような方にご利用頂けます。

- ・ 自宅での入浴介助が難しいなど介護が必要な方
- ・ 創作活動や生産活動に興味のある方
- ・ 仲間作りがしたい方 など



# 就労継続支援B型 定員10名

次のような方にご利用頂けます。

- ・ 体調に合わせて自分のペースで働きたい方
- ・ 福祉的就労を希望の方
- ・ 仕事に必要な能力・スキルを身に付けたい方

麻痺のある方や車椅子を使用されている方



創作活動



生産活動



作業療法



レクリエーション



書道



ペット用おやつ袋詰め 段ボール組立て作業



シール貼り



革細工



マット編み



移動図書



臨床美術



音楽療法



行事



外出



農作業



自主製品の販売



マルシェ



行事

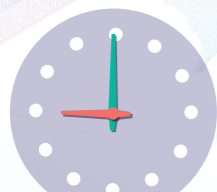


外出

## 1日の流れ

生活介護

就労継続支援B型



9:00

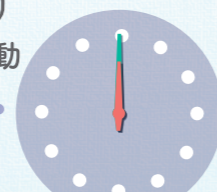
送迎



~10:00

健康チェック  
入浴  
リハビリ  
創作活動

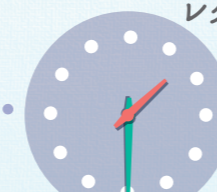
作業



12:00

昼食  
休憩

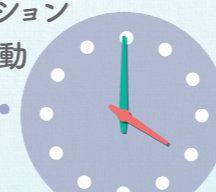
昼食  
休憩



~13:30

ラジオ体操  
入浴  
レクリエーション  
生産活動

ラジオ体操  
作業



16:00

送迎

送迎

## 年内行事

外出 (春・秋)

花見

障害者スポーツ大会

七夕会

夏まつり

クリスマス忘年会

映画鑑賞会 など

営業日:月~土曜日

休日:日祝祭日 夏季休 年末年始

サービス提供時間:

10:00~16:00

送迎:

たつの市全域 太子町 相生市

宍粟市(山崎町山崎町) 林田町

安富町 その他 要相談