



# 円勝会便り

## 3月号

配信：社会福祉法人 円勝会

TEL：0791-63-3053

HP：https://enshoukai.com

日差しが春のおとずれを告げる頃となり、春風が心地よく感じられる季節となりました。

年が明けてから3月までは、1月は「行く」2月は「逃げる」3月は「去る」なんてよく言われますが、この時期は特に忙しい時期であるということから、1月・2月・3月の頭文字を取って「行く」「逃げる」「去る」と表現したそうです。

さて、皆様にとって人生で初めての本格的な就職活動が始まりましたが、今は不安な気持ちの方が強いと思います。自分が希望する職に就くことができるよう一日一日を大切に、計画を立てて取り組んでいきましょう。

就職フェアや説明会などへ参加することで、社会人の方がその会社に入社しようと思った本当の気持ちや、普段知ることができない企業の裏側も知ることができるかもしれません。

また、就職活動を通じて、さまざまな方に出会い色々な価値観に出会うことができるチャンスでもありますので、多くの事に対して興味や関心を持ち、楽しむ気持ちを持って就職活動を行うことで、心に余裕が生まれ良い結果につながるのではないのでしょうか。

今月は、従業員やその配偶者・家族に対して提供する給与以外の報酬やサービスである、福利厚生について解説いたします。

## 福利厚生とは？

福利厚生とは、企業が従業員の確保・定着、勤労意欲・労働能率の向上、労使関係の安定などの労務管理上の効果を期待して、従業員とその家族を対象に、賃金その他の基本的労働条件以外の主として生活条件の領域で、任意にあるいは法的義務として実施する諸施策のことをいいます。

## 『法定福利・法定外福利』2つの福利厚生について

福利厚生の種類は大きく2つに分けられ、法律で義務付けられた『法定福利厚生』と企業が独自に定めている『法定外福利厚生』があります。

### 法定福利厚生

法定福利厚生は、企業が費用を負担して従業員に提供しなければならないと法律が定めているものであり、いわゆる社会保険（雇用保険、健康保険、介護保険、労災保険、厚生年金保険）と子ども・子育て拠出金が該当します。

#### (1) 健康保険料（事業主と従業員で折半）

- 健康保険とは、従業員やその家族が加入する制度で、病気や怪我をしたときに医療費の自己負担が軽減されます。正社員



は原則加入であり、パートやアルバイトのスタッフも労働条件によって加入義務が発生します。

(2) 雇用保険料（事業主が一定割合負担）

- ・何らかの理由で離職した従業員や、育児や介護で長期休業する従業員をサポートするために、必要な給付を行う保険です。要件を満たしている場合、従業員の希望に関わらず加入するのが原則です。

(3) 介護保険料（事業主と従業員で折半）※40歳以上

- ・介護保険とは、介護が必要な方（要支援者・要介護者）に介護費用の一部を給付する制度です。

(4) 労災保険料（事業主が全額負担）

- ・従業員が工作中や通勤中でケガをしたり、病気になったりしたときに補償金を給付するものです。休業中の補助のほか、障害を負ったり、死亡したりした場合にも保険金が給付されます。

(5) 厚生年金保険料（事業主と従業員で折半）

- ・老後も安心して生活できるように、高齢や障害、死亡に対して給付金を支払うための保険です。

(6) 子ども・子育て拠出金（事業主が全額負担）

- ・国や地方自治体が行う子育て支援サービスに使うため、企業から徴収されるお金です。従業員に負担義務はなく、全額を企業が納付します。

### 法定外福利厚生

ほとんどの企業は、福利厚生として法定福利厚生だけではなく追加のものも提供しています。この追加部分を「法定外福利厚生」と呼び、法定外福利厚生の例としては、住宅手当、通勤にかかる交通費、退職金などが当てはまります。

それぞれ企業によって異なるため、企業の独自性をアピールすることができます。

## 円勝会での取り組み

円勝会では、法定福利厚生はもちろんのこと、手当を含めた様々な法定外福利厚生を提供しています。職員一人一人が仕事にやりがいを感じ安心して働ける環境を整えています。

### 円勝会が行っている福利厚生

- 法定福利厚生…社会保険（雇用保険、健康保険、介護保険、労災保険、厚生年金保険）と子ども・子育て拠出金の負担
- 手当の支給…役職手当、業務手当、資格手当、扶養手当、住居手当、通勤手当、正月手当、運転手当 など
- 資格取得支援…社会福祉士、精神保健福祉士、介護福祉士、介護支援専門員の資格取得のために必要な受験料を支給します。
- 退職金制度…社会福祉施設職員等退職手当共済に加入しており、退職した場合に退職金を受け取れます。
- 介護休業・育児休業制度…多くの職員がこの制度を活用しており、家庭生活との両立が図られるよう支援しています。
- 職員寮…遠方出身者でも就業できるよう、職員寮を設置しています。（西宮市）
- 就職祝金…正職員で就職した方に対して、100,000円の就職祝金を支給します。
- 永年勤続表彰…永年勤続者（10年及び20年）に対して表彰を行います。



# "Topic"



## 2月1日 有馬ロイヤルホテルにて

有馬温泉ユニバーサルの日「ゆけむりインターンシップ SCHOOL 開講式」が開催され、ドリーム甲子園からは4名のご利用者が出席しました。



## 2月7日 ドリーム甲子園にて

職員親睦新年会を開催しました。

料理や飲み物などは、職員みんなで協力して準備を行い、豪華なお刺身やお寿司、ピザ、オードブル、手作りの豚の角煮など、美味しい料理に舌鼓。カラオケやくじ引き大会で、大いに盛り上がりました！



## 2月22日 第2シルバーコースト甲子園にて

神戸大学交響樂團のお二人が施設に来てくださり、バイオリンの演奏を披露してくださいました。

演奏のあとは、実際にバイオリンに触れさせていただき、音を鳴らす体験もさせていただきました。

初めてバイオリンに触れる方も多く、皆さんの表情がほころぶ、心温まるひとときとなりました。



## 2月24日 兵庫県庁にて

今年度、兵庫県下において社会福祉法人円勝会 西はりまリハビリテーションセンターが御下賜金を拝受することとなり、兵庫県庁で執り行われた伝達式に参列しました。

当日は、立派な額とともに御下賜金を賜り、身の引き締まる思いで受領しました。

## ○令和8年度卒向け 就職説明会・施設見学会の開催について○

令和8年3月1日の採用活動開始に伴い、円勝会では就職説明会（Web対応）や就職説明・施設見学会を下記の予定で実施いたします。

参加を希望される方は、マイナビ2027のサイトから申し込みいただくか、問い合わせ先に直接ご連絡ください。

福祉の仕事や円勝会のことを詳しく知ることができる機会ですので、お気軽にご参加ください。

## 就職説明会（Web 対応）

### 【内 容】

- ・福祉業界について
- ・介護の仕事の魅力
- ・円勝会の概要
- ・円勝会が運営する施設-事業所の説明
- ・教育や評価のシステム
- ・勤務形態・給与・福利厚生
- ・キャリアパスについて
- ・採用に関する事 など

### 【開催日】

3月6日（金）・10日（火）・13日（金）・19日（木）・24日（火）・27日（金）

※開催日ではない別の日を希望される場合は、希望する日時を2～3日お教えいただきましたら、調整の上個別に対応させていただきます。

## 就職説明・施設見学会（対面対応）

### 【施設名】

（たつの市）

- 障害者支援施設 西はりまリハビリテーションセンター
- 障害者支援施設 西はりまナーシングヴィラ
- 介護老人福祉施設 西はりまグリーンホーム

（西宮市）

- 介護老人福祉施設 シルバーコースト甲子園
- 多機能型障害福祉施設 ドリーム甲子園
- 介護老人福祉施設 第2シルバーコースト甲子園

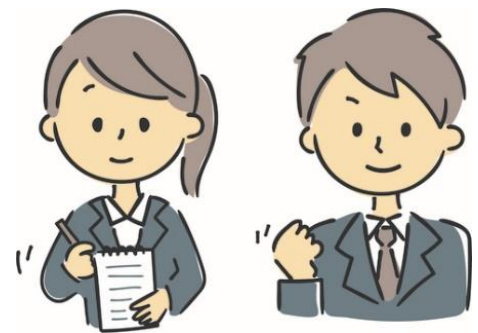
### 【開催日】

（たつの市）希望する日時を2～3日お教えいただき、調整の上実施いたします。

（西宮市）3月4日（水）・6日（金）・10日（火）・13日（金）・19日（木）・27日（金）

※開催日ではない別の日を希望される場合は、希望する日時を2～3日お教えいただきましたら、調整の上個別に対応させていただきます。

※新型コロナウイルスやインフルエンザなどの感染状況によっては、急遽中止させていただくこともございますのでご承知ください。



### 【問い合わせ先】

社会福祉法人円勝会 法人本部

〒679-4132 兵庫県たつの市誉田町福田 780-3

TEL:0791-63-3053 FAX:0791-63-3053

■E-mail : [n.zaitzu@enshoukai.com](mailto:n.zaitzu@enshoukai.com) 担当：財津 前田

